

# **COMISIÓN MIXTA DEL RÍO PARANÁ**



**Proyecto:**

**MEJORA DE LA VÍA NAVEGABLE TRAMO COMIP  
ETAPA I - MEDICIONES DE CAMPO  
INFORME PARCIAL – TRAYECTOS 1 al 10**



**ASUNCIÓN, REPÚBLICA DEL PARAGUAY**

**BUENOS AIRES, REPÚBLICA ARGENTINA**

**NOVIEMBRE DE 2019**

## **AUTORIDADES**

### DELEGADOS

#### **ARGENTINA**

Ing. Alejandro Valerio SRUOGA

#### **PARAGUAY**

Ing. Martín Augusto GONZÁLEZ GUGGIARI

### DIRECTORES DEL PROYECTO

#### **ARGENTINA**

Lic. José Antonio López

#### **PARAGUAY**

Ing. Leopoldo Lamas Marecos

### COORDINADORES DEL PROYECTO

#### **ARGENTINA**

Lic. Enrique Guardo

#### **PARAGUAY**

Ing. Juan Blas Fernández

## ÍNDICE

<b>1.</b>	<b>INTRODUCCIÓN.....</b>	<b>4</b>
<b>2.</b>	<b>OBJETO DEL INFORME.....</b>	<b>5</b>
2.1	Tareas Realizadas.....	6
2.2	Equipos de Trabajo y Recursos Técnicos .....	6
2.3	Cronograma de Tareas.....	8
<b>3.</b>	<b>CARACTERÍSTICAS DE TRAYECTOS.....</b>	<b>9</b>
3.1	Trayecto 1.- Paso Naranjito – Mbaracaya .....	9
3.2	Trayecto 2.- Pasos Loro Cuarto – Zanja Zoro - Cementerio - Ituzaingó .....	11
3.3	Trayecto 3.- Paso Punta Ñaro .....	13
3.4	Trayecto 4.- Paso Zangara .....	15
3.5	Trayecto 5.- Paso Punta Vizcaino .....	17
3.6	Trayecto 6.- Paso Punta Vizcaino .....	19
3.7	Trayecto 7.- Pasos Kuré – San Pablo – Las Palmas.....	21
3.8	Trayecto 8.- Pasos Cancha Santa Lucia – Cancha Dorada - Carpinchero.....	23
3.9	Trayecto 9.- Paso Entre Ríos .....	25
3.10	Trayecto 10.- Pasos Santa Isabel – Dos Hermanas - Tacuaral .....	27
<b>4.</b>	<b>RELEVAMIENTO PASOS URGENTES .....</b>	<b>30</b>
<b>5.</b>	<b>CONSIDERACIONES AMBIENTALES.....</b>	<b>35</b>
<b>6.</b>	<b>CONCLUSIONES .....</b>	<b>45</b>
<b>7.</b>	<b>ANEXOS.....</b>	<b>49</b>

## ÍNDICE

<b>2.</b>	<b>OBJETO DEL INFORME .....</b>	<b>5</b>
2.1	Tareas Realizadas .....	5
2.2	Equipos de Trabajo y Recursos Técnicos .....	5
2.3	Cronograma de Tareas .....	7
<b>4.</b>	<b>RELEVAMIENTO BATIMÉTRICOS TRAYECTOS 1 AL 10 .....</b>	<b>9</b>
<b>7.</b>	<b>ANEXOS .....</b>	<b>20</b>

## **2. OBJETO DEL INFORME**

Superada la instancia de urgencia denominada PASOS URGENTES, la Etapa 1 – Mediciones de Campo y continuando con su original planificación, se continuó con el recorrido por los Trayectos del Proyecto y el relevamiento y los resultados de las necesidades concretas para la intervención operativa de los pasos críticos.

### **I. Trayecto 1 al 10 – Informe Parcial**

#### **2.1 Tareas Realizadas**

Las tareas de campo consistieron en relevamientos detallados de los tramos y sectores identificados mediante perfiles transversales espaciados cada 100 metros, cubriendo todo el ancho del río, de costa a costa. Adicionalmente se ejecutaron relevamientos de perfiles longitudinales por la traza que utilizan los usuarios. En los casos de pasos con lechos duros el espaciamiento entre perfiles transversales fueron de a 50 metros. Se relevaron también las necesidades de balizamiento y señalización de la vía, de igual forma que las actuales señales existentes. De esta forma, ya en Gabinete, se procedió a la bajada de información, lectura, organización, ajustes y conformación del presente con sus correspondientes gráficos y conclusiones.

#### **2.2 Equipos de Trabajo y Recursos Técnicos**

##### **Fuentes de información**

Subsecretaría de Puertos Vías Navegables y Marina Mercante (SPVNYMM) – Administración Nacional de Navegación y Puertos (ANNP) – Comisión Mixta del Río Paraná (COMIP)

## **Recursos Humanos**

Ricardo Caminos, - SSPVnyMM Coordinador Técnico

---

Luis Jara – ANNP – Coordinador Técnico

---

Alfredo Alberto FERNANDEZ – Técnico DNCPyVN

---

Gabriel Walter CANTEROS – Técnico DNCPyVN

---

Francisco Rubén Alarcón Maciel – Técnico DNCPyVN

---

Eduardo Santos Almirón – Técnico DNCPyVN

---

Marcelo Fabian Soria – Técnico DNCPyVN

---

Juan Gabriel Rojas - Patrón Baqueano

---

Gustavo Ramón Rodríguez - Marinero

---

Terleski Fabio Sebastián – Chofer Logística

---

Terleski Elio Omar – Patrón Profesional (Zona Ituzaingo)

---

Ayala Luis - Patrón Profesional (Zona Ita Ibate)

---

Daniel González - Patrón Profesional (Zona Itati)

## **Recursos Técnicos**

**Equipo:** G.P.S. TRIMBLE PRO XRS - con posicionamiento diferencial proveído por Omnistar (EEUU) ECOSONDA DIGITAL marca Odom.

**Software:** Pathfinder geográfico – costas – topografía - Hydro Pro navigation – Levantamiento Hidrográfico

**Procesamiento:** Hydro Pro Nav Edit

**Dibujo:** Terramodel – Ploteo y dibujo

**Sistema:** Posgar 94 – Faja 6 (WGS 84)

### **Logística**

**Vehículo:** Camioneta 4x4 – Volkswagen Amarok 2.0 TD 4x4 DC HIG. 180 HP Modelo 2014.  
Póliza Seguros Rivadavia Nro 49/02/431582 Patente NKT851

**Embarcación:** Lancha, nombre Orion, astillero: Tracker, modelo: 2013, eslora-manga-puntal: 7.76-00-00, marca de motor: Yamaha. Matricula 02999MPóliza de seguros La Segunda Seguros generales, póliza Nro. 40.015.599, desde las 12hs del 21/10/2019 hasta las 12hs del 24/05/2020.

### 2.3 Cronograma de Tareas

Día	Fecha	Tarea
1	24/10/19	Inicio de Campañas – Firma de Actas – Ajustes Embarcación - Calibración de Equipos y luego se procedió a levantar 13 perfiles del Paso Loro Cuarto
2	25/10/19	Se realizaron 17 perfiles del paso Loro Cuarto y 62 perfiles del Paso Cementerio
3	26/10/19	Se realizaron 26 perfiles del Paso Vizcaino
4	27/10/19	No se trabajó – elecciones Presidenciales
5	28/10/19	Se realizaron 33 perfiles frente a Puerto Ituzaingó
6	29/10/19	Se realizaron 44 perfiles de paso santa Isabel más longitudinal, 43 perfiles San pablo/Kure y el longitudinal de paso Carpinchero
7	30/10/19	Toma de muestras de sedimentos y agua
8	31/10/19	Se realizaron 37 perfiles del Paso Carpinchero y longitudinal de San Pablo
9	1/11/19	Se realizaron 86 perfiles del paso Naranjito mas longitudinal
10	2/11/19	Se realizaron 61 perfiles de punta Ñaro mas longitudinal
11	3/11/19	Se realizaron 63 perfiles de punta Ñaro mas longitudinal
12	4/11/19	Se realizaron 41 perfiles y longitudinal del Paso Zangara y 11 perfiles de Punta Mercedes
13	5/11/19	Suspendido el levantamiento por rotura de embarcación.
14	6/11/19	Suspendido el levantamiento por rotura de embarcación.
15	7/11/19	Suspendido el levantamiento por rotura de embarcación

16	8/11/19	Se realizaron 18 perfiles de Vizcaino y 15 perfiles de Punta Mercedes
17	9/11/19	Se realizaron 5 perfiles de punta Mercedes y 30 perfiles de Vizcaino se suspende por mal tiempo
18	10/11/19	Se realizan 30 perfiles en Paso San Pablo y se suspende por mal tiempo
19	11/11/19	Se realizan 30 perfiles en Paso San Pablo
20	12/11/19	Se realizó eje de San Pablo, eje de cancha Dorada 31 perfiles transversales
21	13/11/19	Suspendido por PNA por alerta meteorológica
22	14/11/19	Se realizó 33 perfiles transversales Paso Entre Ríos mas longitudinal
23	15/11/19	Se realizó 40 perfiles transversales Paso Entre Ríos mas longitudinal
24	16/11/19	Se realizó 22 perfiles transversales Paso Dos Hermanas más longitudinal y 23 perfiles Entre Ríos
25	17/11/19	Se realizó 28 perfiles transversales Paso Dos Hermanas
26	18/11/19	Se realizó 32 perfiles de paso Cerrito y longitudinal y 23 perfiles transversales de Santa Isabel
27	19/11/19	Se realizó 22 perfiles de paso Cerrito y 40 perfiles transversales de Paso Tuyuti
28	20/11/19	Se realizó 42 perfiles transversales de Paso Tuyuti
29	21/11/19	Se realizó 47 perfiles transversales de Paso Abra
30	22/11/19	Se realizó 50 perfiles transversales de Paso Iribyca
31	23/11/19	Se realizó 42 perfiles transversales de Paso Palmira
32	24/11/19	Se realizó 27 perfiles transversales de Paso Palmira
33	25/11/19	Se realizó 20 perfiles transversales de Paso Palmira más longitudinal
34	26/11/19	Se está realizando levantamiento en Isla Verde



#### 4. RELEVAMIENTO BATIMETRICOS TRAYECTOS 1 AL 10

<b>TRAYECTO N° 1</b>	
<b>PASO NARANJITO MBARACAYA</b>	
	Fecha: 01/11/20019
	Km. 1.464 al 1.459
<b>PERFILES TRANSVERSALES LEVANTADOS</b>	89 cada 50 mts. Y 6 cada 100 mts.
<b>LONGITUD</b>	5.000 mts.
<b>AREA RELEVADA</b>	926,24 ha
<b>PROFUNDIDAD MÍNIMA AL CERO</b>	1,90 en km 1463,1
<b>ANCHO CANAL</b>	140 mts. en tramo curvo y 100 mts. en tramo recto.
<b>ALTURA S/H ITUZAINGÓ</b>	0,84 mts.
<b>TRAZA DEL CANAL</b>	Ver Plano
<b>VOLUMEN A EXTRAER</b>	Señalización
<b>SEÑALIZACIÓN- BALIZADO</b>	CV km 1465; CV km 1464,2; CR km 1464; CV km 1464; CR km 1463,5; CR km 1463 Y CV km 1459,5

*Referencia CV = Cardinal Verde; CR = Cardinal Roja; PB = Pantalla blanca*

<b>TRAYECTO N° 2</b>			
	<b>PASO LORO CUARTO</b>	<b>PASO ITUZAINGO</b>	<b>PASO CEMENTERIO</b>
	Fecha: 24, 25 y 28/10/2019	Fecha: 28/10/2019	Fecha: 22, 25 y 28/10/2019
	Km 1.460 al Km 1.448		
<b>PERFILES TRANSVERSALES LEVANTADOS</b>	42 cada 100 mts.	32 de cada 100 mts.	56 de cada 100 mts.
<b>LONGITUD</b>	4.200 mts.	3.200 mts.	5.600 mts.
<b>AREA RELEVADA</b>	825,47 ha.	703,06 ha.	1.601,32 ha.
<b>PROFUNDIDAD MÍNIMA AL CERO</b>	1,10 mts en Km. 1.458,2	1,60 m en km. 1.454	1,60 mts. en km. 1.450,6
<b>ANCHO CANAL</b>	80 mts.	100 mts.	100 mts.
<b>ALTURA S/H ITUZAINGÓ</b>	+ 1,016 mts. y + 0,90 mts.	+ 1,06 mts. y + 0,90 mts.	+ 1,06 mts. y + 0,90 mts.
<b>TRAZA DEL CANAL</b>	Ver Plano	Ver Plano	Ver Plano
<b>VOLUMEN A EXTRAER</b>	57.674 m3 en 900 mts. de largo	No requiere extracción/solo señalización	40.407 m3 en 500 mts. de la traza
<b>SEÑALIZACIÓN-BALIZADO</b>	CV km 1458,5 ; CV km 1458; CR km 1457; CV km 1456	CV km 1455; CV km 1454; CV km 1453	CV km 1452

Referencia CV = Cardinal Verde; CR = Cardinal Roja; PB = Pantalla blanca

<b>TRAYECTO N° 3</b>	
<b>PASO PUNTA ÑARO</b>	
	Fecha: 02 y 03/11/2019
	Km 1.446 al 1.440
<b>PERFILES TRANSVERSALES LEVANTADOS</b>	57 cada 100 mts. y 71 cada 50 mts.
<b>LONGITUD</b>	8.750 mts.
<b>AREA RELEVADA</b>	1.732,62 ha.
<b>PROFUNDIDAD MÍNIMA AL CERO</b>	1,60 km 1443,6
<b>ANCHO CANAL</b>	130 mts. en tramo curvo y 100 mts. en tramo recto
<b>ALTURA S/H ITUZAINGÓ</b>	+1,00 mts.
<b>TRAZA DEL CANAL</b>	Ver Plano
<b>VOLUMEN A EXTRAER</b>	Señalización
<b>SEÑALIZACIÓN- BALIZADO</b>	CV km 1447; CR km 1445,5; CR km 1444; CR km 1443; CV km 1443,5; CV km 1442,5; CR km 1442,5; CV km 1442

*Referencia CV = Cardinal Verde; CR = Cardinal Roja; PB = Pantalla blanca*

<b>TRAYECTO N° 4</b>	
<b>PASO ZANGARA</b>	
	Fecha: 04/11/2019
	Km 1.438 al 1.434
<b>PERFILES TRANSVERSALES LEVANTADOS</b>	42 cada 100 mts.
<b>LONGITUD</b>	4.200 mts.
<b>AREA RELEVADA</b>	1.030,18 ha.
<b>PROFUNDIDAD MÍNIMA AL CERO</b>	2,2 mts km. 1435,7
<b>ANCHO CANAL</b>	100 mts.
<b>ALTURA S/H ITUZAINGÓ</b>	0,80 mts.
<b>TRAZA DEL CANAL</b>	Ver Plano
<b>VOLUMEN A EXTRAER</b>	Señalización
<b>SEÑALIZACIÓN- BALIZADO</b>	CR km 1436,5 ; CR km 1435

*Referencia CV = Cardinal Verde; CR = Cardinal Roja; PB = Pantalla blanca*

<b>TRAYECTO N° 5</b>	
<b>PASO PUNTA MERCEDES</b>	
	Fecha: 04/11/2019
	Km. 1.426 al 1.423
<b>PERFILES TRANSVERSALES LEVANTADOS</b>	31 cada 100 mts. (Parcial)
<b>LONGITUD</b>	3.100 mts. (Parcial)
<b>AREA RELEVADA</b>	1.037.26 ha.
<b>PROFUNDIDAD MÍNIMA AL CERO</b>	2,70 mts. en km 1.426
<b>ANCHO CANAL</b>	130 mts. en tramo curvo y 100 mts. en tramo recto
<b>ALTURA S/H ITUZAINGÓ</b>	0,80 mts. 4/11 y 1,4 el 8/11
<b>TRAZA DEL CANAL</b>	Ver Plano
<b>VOLUMEN A EXTRAER</b>	Señalización
<b>SEÑALIZACIÓN- BALIZADO</b>	CV km 1423; PB km 1426

*Referencia CV = Cardinal Verde; CR = Cardinal Roja; PB = Pantalla blanca*

<b>TRAYECTO N° 6</b>	
<b>PASO VIZCAÍNO</b>	
	Fecha: 04/11/2019
	Km. 1.421 al 1.410
<b>PERFILES TRANSVERSALES LEVANTADOS</b>	56 cada 100 mts. (Parcial)
<b>LONGITUD</b>	5.600 mts.
<b>AREA RELEVADA</b>	957,15 ha.
<b>PROFUNDIDAD MÍNIMA AL CERO</b>	1,00 mts. en Km. 1.419,2
<b>ANCHO CANAL</b>	100 mts.
<b>ALTURA S/H ITUZAINGÓ</b>	+0,80 mts.
<b>TRAZA DEL CANAL</b>	Ver Plano
<b>VOLUMEN A EXTRAER</b>	Sector 1: 79.865 m <sup>3</sup> en 100 mts en la traza Sector 2: 24.912 m <sup>3</sup> en 600 mts de la traza
<b>SEÑALIZACIÓN- BALIZADO</b>	CR km 1417; PB km 1413; PB km 1413,5; PB km 1418; PB km 1420

*Referencia CV = Cardinal Verde; CR = Cardinal Roja; PB = Pantalla blanca*

<b>TRAYECTO N° 7</b>		
	<b>PASO LAS PALMAS</b>	<b>PASO KURÉ - SAN PABLO</b>
	Fecha: 04/11/2019	
	Km. 1.413,5 al Km. 1.399,5	
<b>PERFILES TRANSVERSALES LEVANTADOS</b>	130 cada 100 mts.	
<b>LONGITUD</b>	13.000 mts.	
<b>AREA RELEVADA</b>	4422.99 ha.	
<b>PROFUNDIDAD MÍNIMA AL CERO</b>	1,30 mts. en km. 1404,3	
<b>ANCHO CANAL</b>	100 mts.	100 mts.
<b>ALTURA S/H ITUZAINGÓ</b>	1,3 mts. / 1,05 mts.	+0,80 mts.
<b>TRAZA DEL CANAL</b>	Ver Plano	Ver Plano
<b>VOLUMEN A EXTRAER</b>	Señalización	Sector 1: 19.875 m <sup>3</sup> en 600 mts. de la traza Sector 2: 17.546 m <sup>3</sup> en 600 mts. de la traza
<b>SEÑALIZACIÓN- BALIZADO</b>	CV 1412,5	CV 1405; PBMI 1403; CR 1402,7; CV 1402;5; CR 1402; PBMI1400

*Referencia*

*CV = Cardinal Verde; CR = Cardinal Roja; PB = Pantalla blanca*

<b>TRAYECTO N° 8</b>			
	<b>PASO CANCHA SANTA LUCIA</b>	<b>PASO CANCHA DORADA</b>	<b>PASO CARPINCHERO</b>
	Fecha: Noviembre 2019	Fecha: Noviembre 2019	Fecha: 29/10/2019
	Km 1.395 al Km 1.1387		
<b>PERFILES TRANSVERSALES LEVANTADOS</b>	33 cada 100 mts.	47 de cada 100 mts.	
<b>LONGITUD</b>	3.300 mts.	4.700 mts.	
<b>AREA RELEVADA</b>	819,09 ha	907,28 ha	
<b>PROFUNDIDAD MÍNIMA AL CERO</b>	1,60 mts. en Km. 1.389,5		
<b>ANCHO CANAL</b>	100 mts.	100 mts.	100 mts.
<b>ALTURA S/H ITUZAINGÓ</b>	+1,05 mts. y +0,88 mts.		
<b>TRAZA DEL CANAL</b>	Ver Plano	Ver Plano	Ver Plano
<b>VOLUMEN A EXTRAER</b>	Señalización	Señalización	7.203 m3 en 300 mts. de la traza
<b>SEÑALIZACIÓN- BALIZADO</b>	CR 1394; PBMI 1390; CV 1388,5; CR 1388	CV km 1389,5	CR km 1385

*Referencia*

*CV = Cardinal Verde; CR = Cardinal Roja; PB = Pantalla blanca*



<b>TRAYECTO N° 9</b>	
<b>PASO Entre Ríos</b>	
	Fecha: 14 y 16/11/2019
	Km. 1.373,5 – 1.366,3
<b>PERFILES TRANSVERSALES LEVANTADOS</b>	95 cada 100 mts. y 5 cada 200 mts.
<b>LONGITUD</b>	10.500 mts.
<b>AREA RELEVADA</b>	2746.50 ha
<b>PROFUNDIDAD MÍNIMA AL CERO</b>	0,80 mts. en km 1370,2
<b>ANCHO CANAL</b>	100 mts.
<b>ALTURA S/H ITUZAINGÓ</b>	+1,70 mts. - +1,80 mts
<b>TRAZA DEL CANAL</b>	Ver Plano
<b>VOLUMEN A EXTRAER</b>	43.965 m <sup>3</sup>
<b>SEÑALIZACIÓN- BALIZADO</b>	CV km 1372,5; CV km 1370; CR km 1369; CR km 1368; PB km 1368

*Referencia CV = Cardinal Verde; CR = Cardinal Roja; PB = Pantalla blanca*

<b>TRAYECTO N° 10</b>	
<b>PASO SANTA ISABEL</b>	
	Fecha: 29/10/2019
	Km. 1.363 al 1.352
<b>PERFILES TRANSVERSALES LEVANTADOS</b>	42 cada 100 mts.
<b>LONGITUD</b>	4.200 mts.
<b>AREA RELEVADA</b>	553,60 ha
<b>PROFUNDIDAD MÍNIMA AL CERO</b>	1,50 mts. en Km. 1.358,6
<b>ANCHO CANAL</b>	100 mts.
<b>ALTURA S/H ITUZAINGÓ</b>	1,05 mts.
<b>TRAZA DEL CANAL</b>	Ver Plano
<b>VOLUMEN A EXTRAER</b>	20.483 m3 en 650 mts. de la traza
<b>SEÑALIZACIÓN- BALIZADO</b>	CV 1355,5; PB KM 1356; CR 1361;5; CV 1362;5

*Referencia CV = Cardinal Verde; CR = Cardinal Roja; PB = Pantalla blanca*

En la ciudad de Itatí (Corrientes), a los 29 días de mes de noviembre de 2019, damos por concluido el **Informe Parcial – Trayecto 1 al 10**, en los puntos 2, 4 y 7 del índice general y se acuerda la continuidad de las tareas de relevamiento hasta la finalización de las Mediciones de Campo previstas en el Acta 1 del Grupo de Trabajo Encarnación, suscripta el pasado 17 de octubre de 2019 en la ciudad de Buenos Aires. Asimismo, se establece que al término de la presente etapa, en sede y día a definir, se realizará la exposición y entrega del Informe Final de la Etapa 1, para dar paso a las siguientes Etapas del Proyecto Mejora de la Vía Navegable Tramo COMIP.

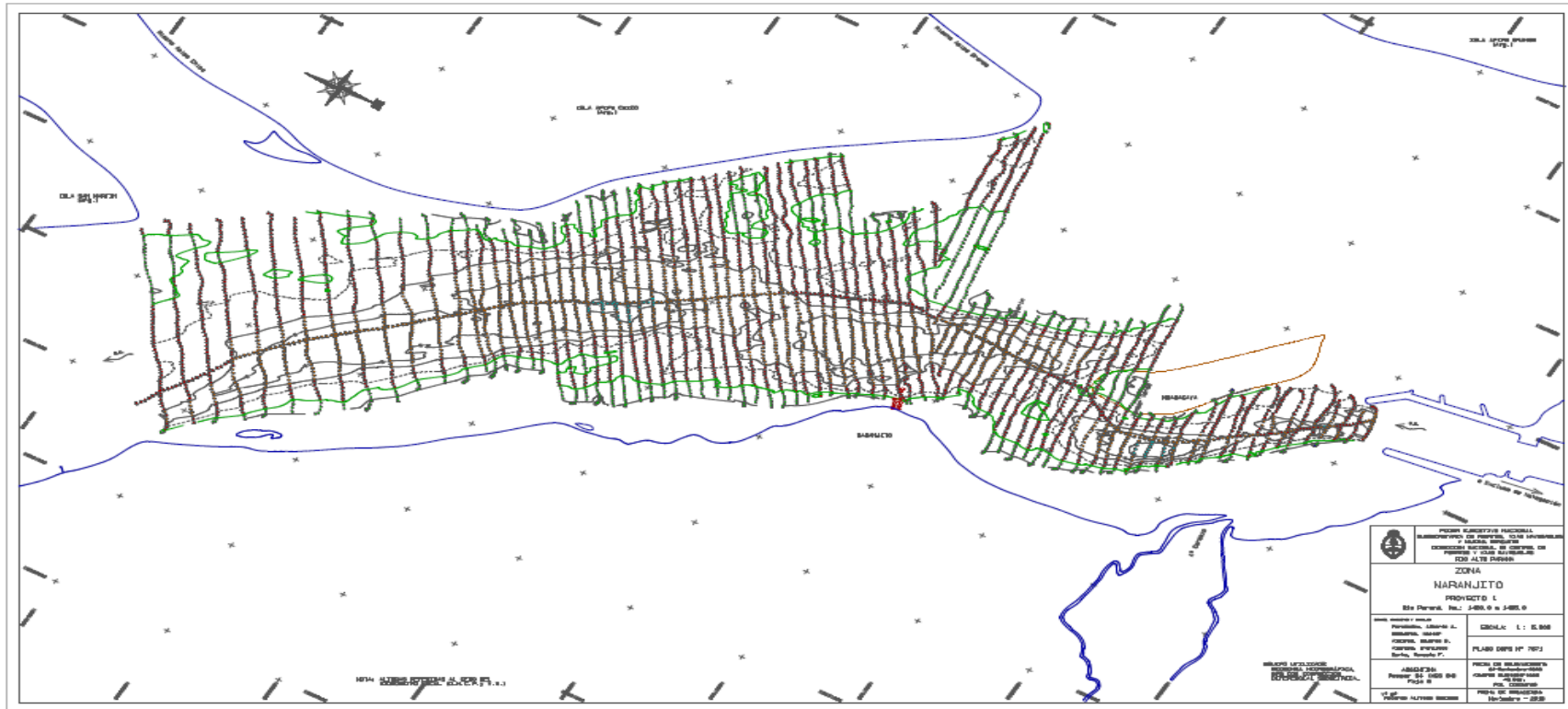
Coordinador Técnico Margen Izquierda SSPVnyMM		
Coordinador Técnico Margen Derecha (ANNP)		
Representante Comisión Terminales Portuarias Río Paraná CATERPPA		
Representante Comisión Terminales Portuarias Río Paraná CATERPPA		
Coordinación Operativa COMIP Paraguay		
Coordinación Operativa COMIP Argentina		

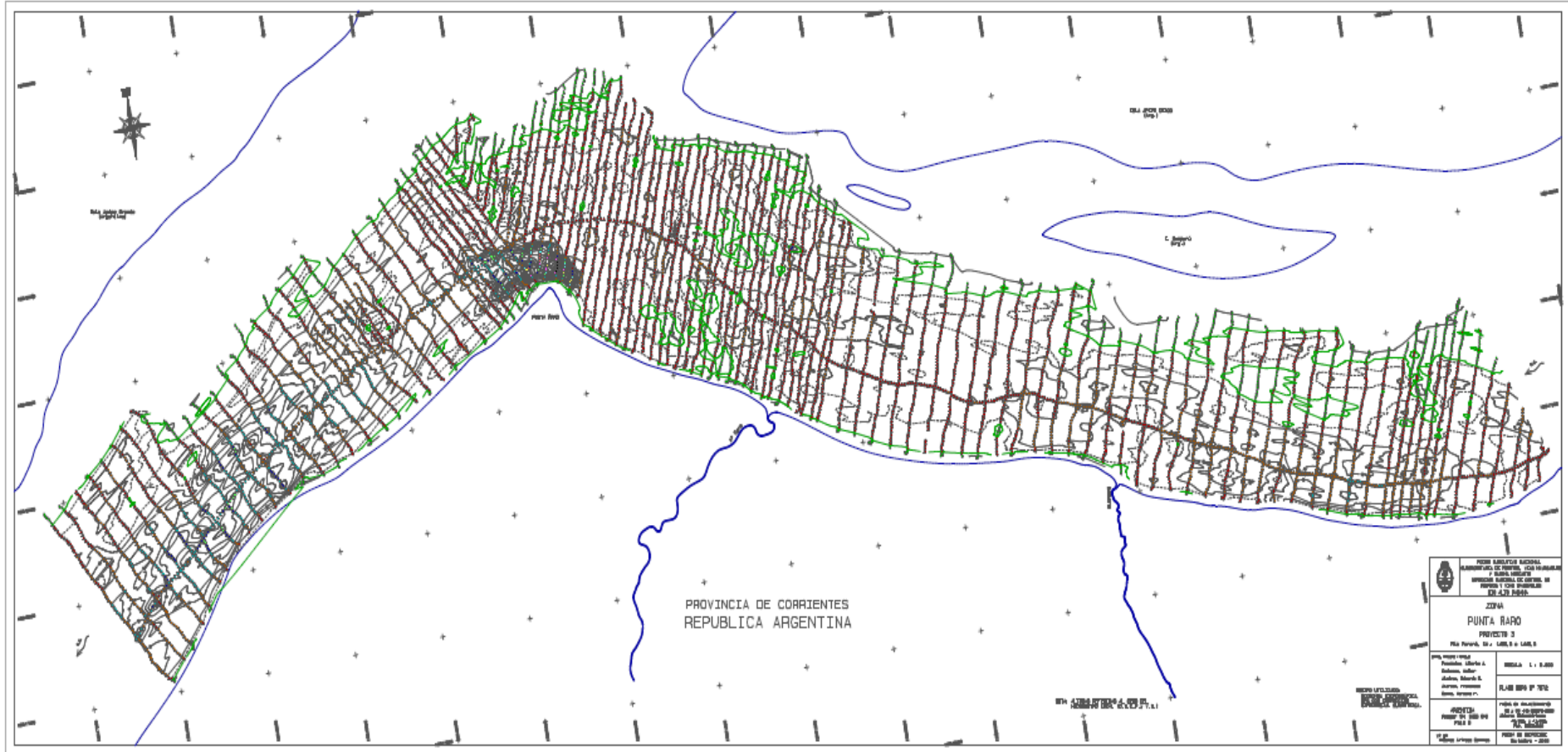
## 7. ANEXOS

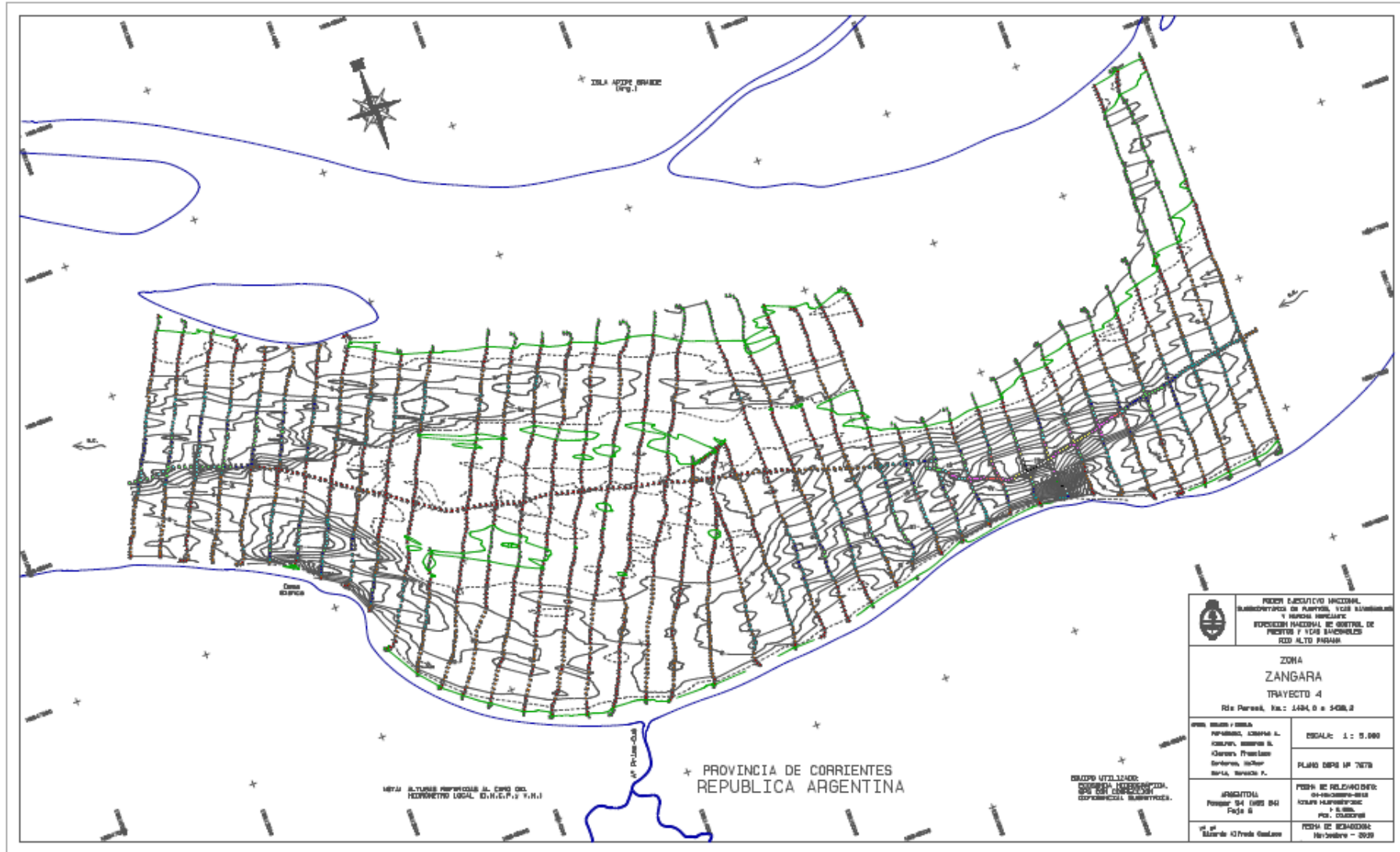
Toda la información de planimetría adjunta es de referencia. La correcta lectura e interpretación de esta, debe realizarse mediante softwares correspondientes.

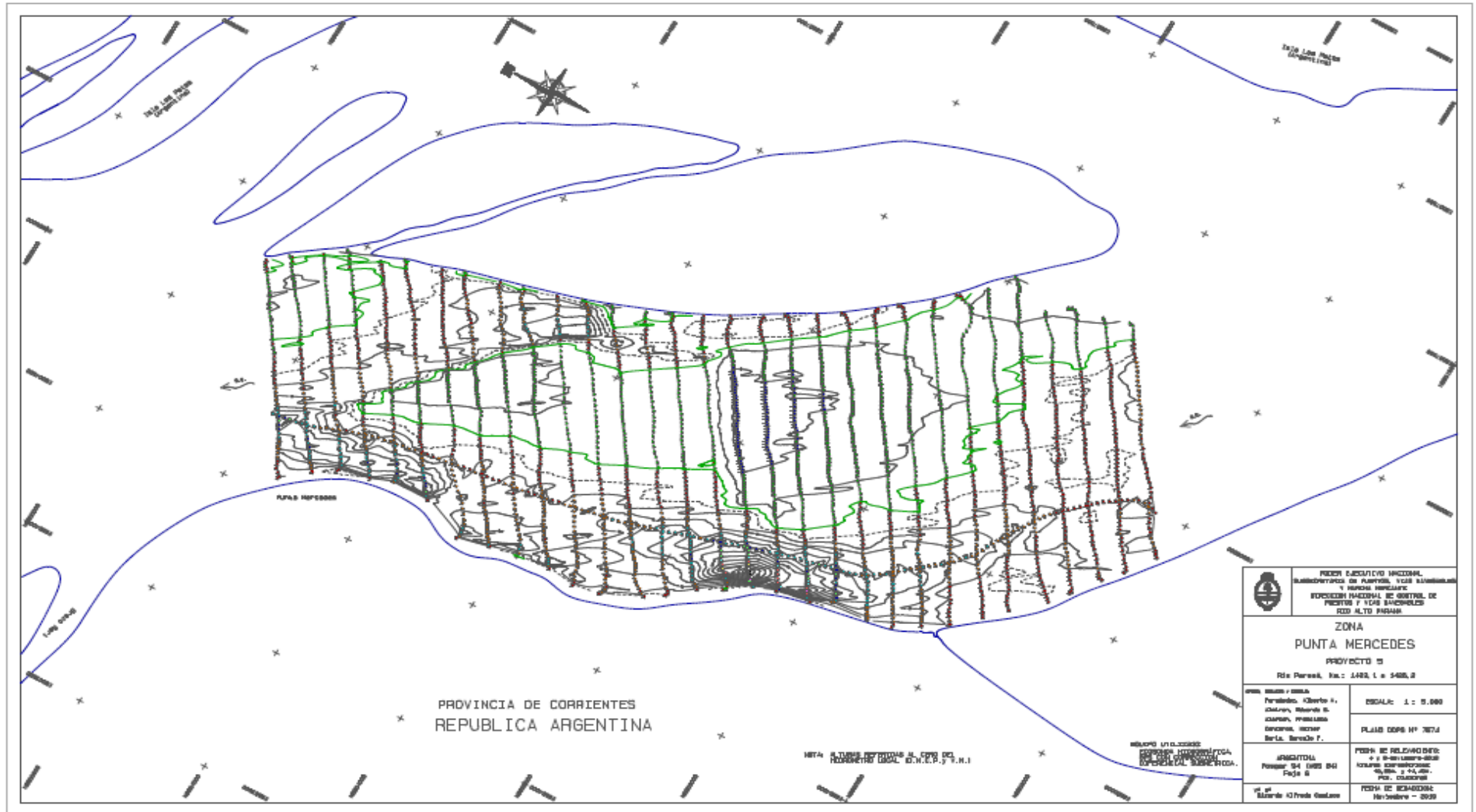
### ANTECEDENTES

- **PLANIMETRÍA - Trayectos 1 al 10**

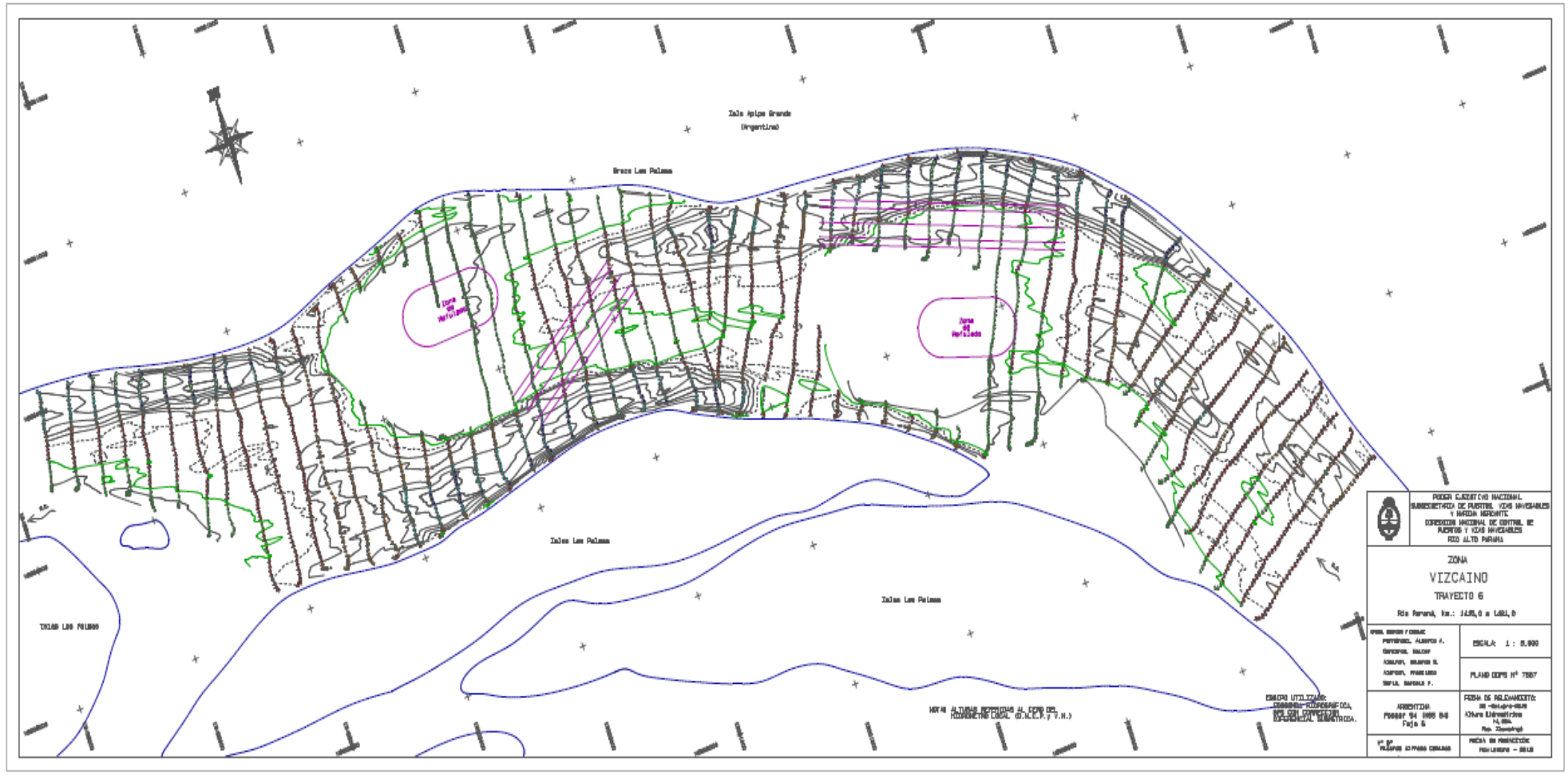




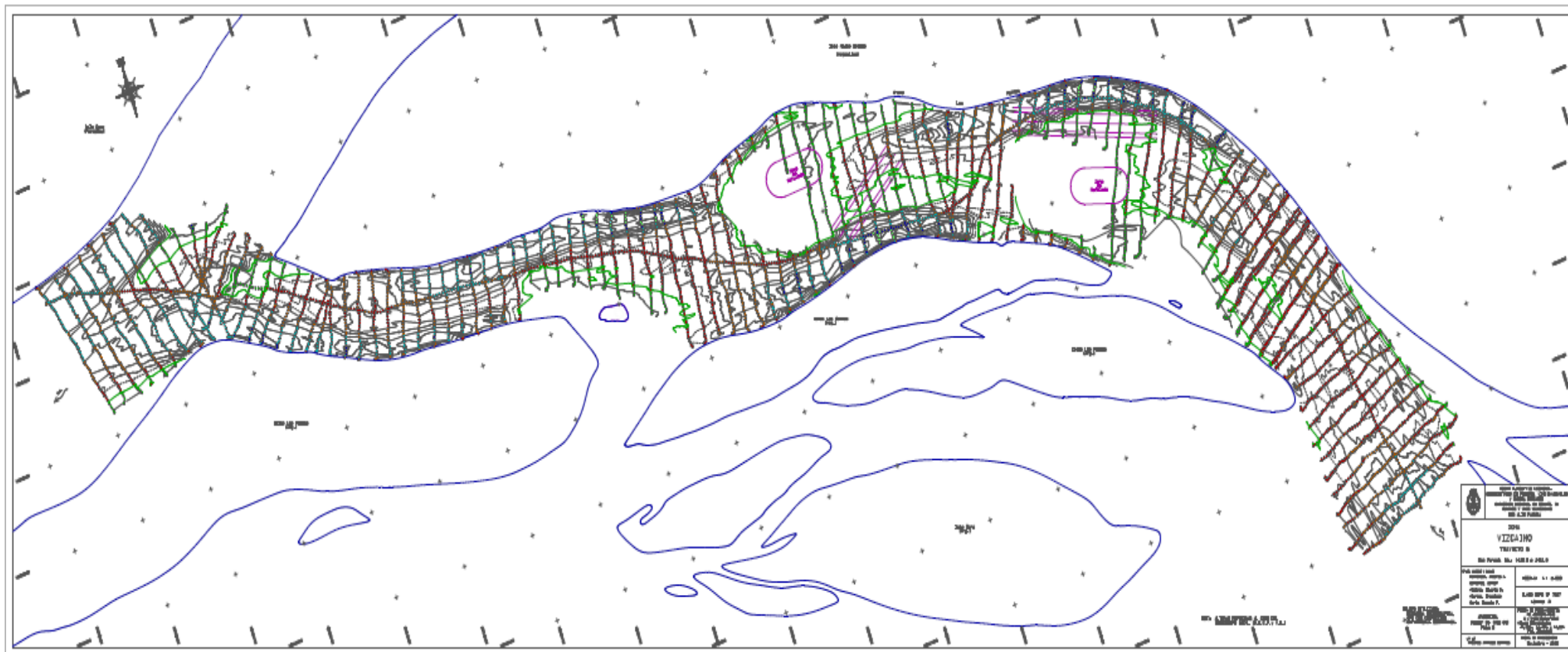


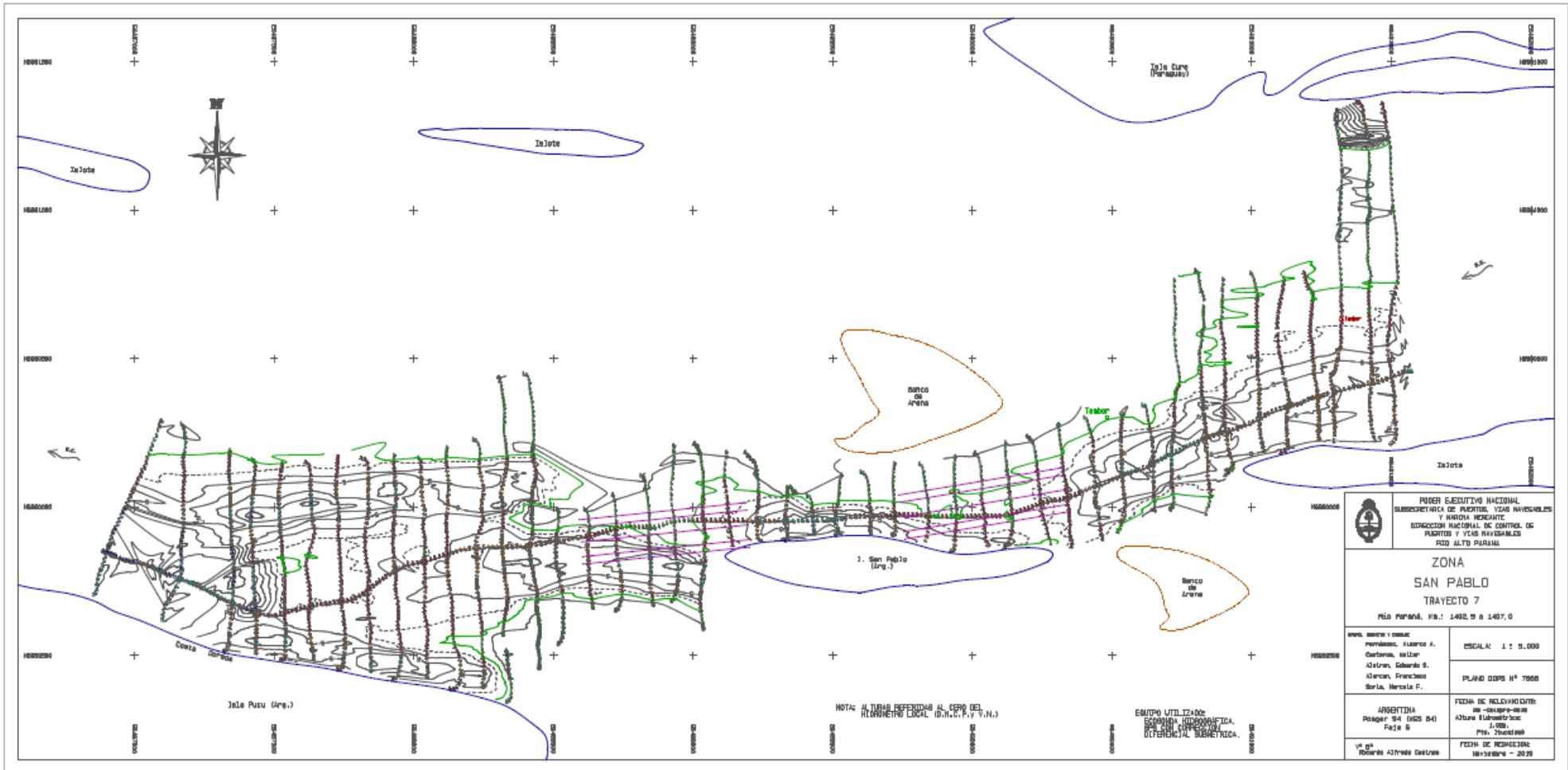


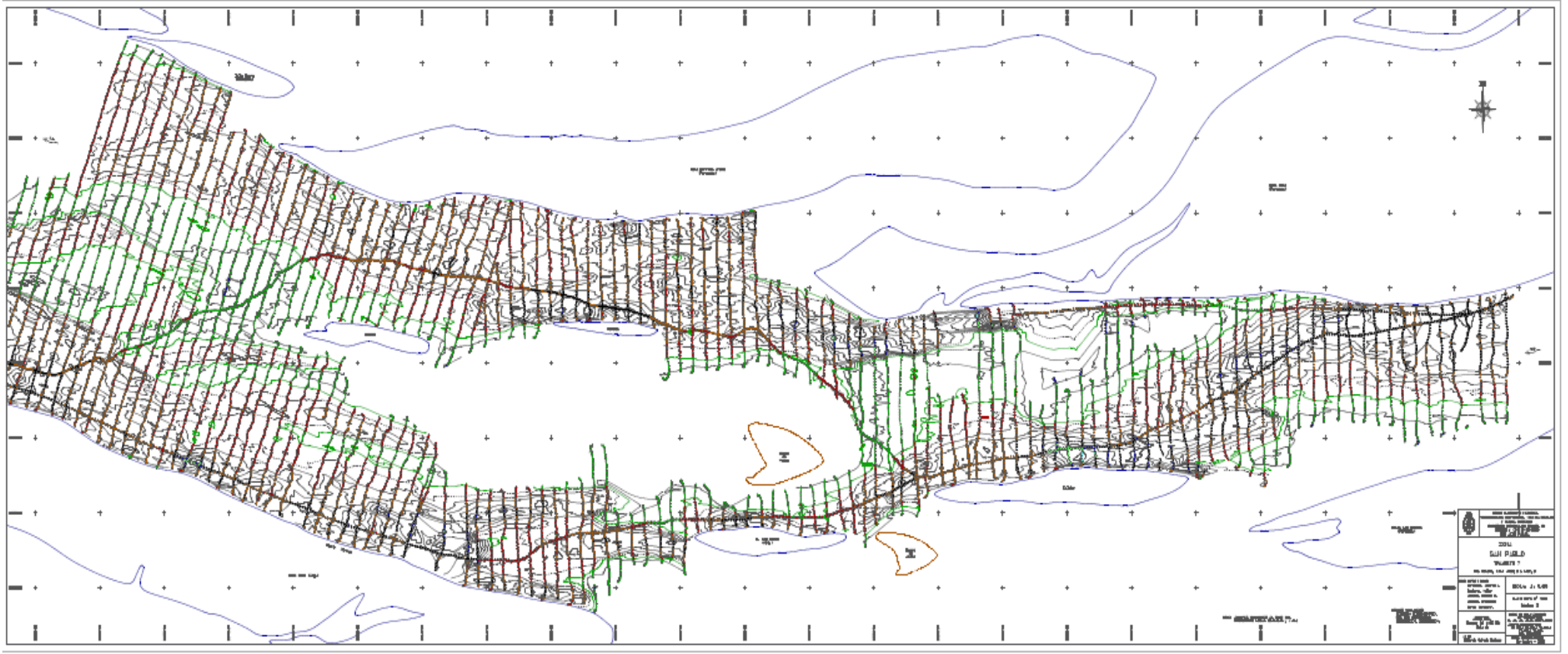


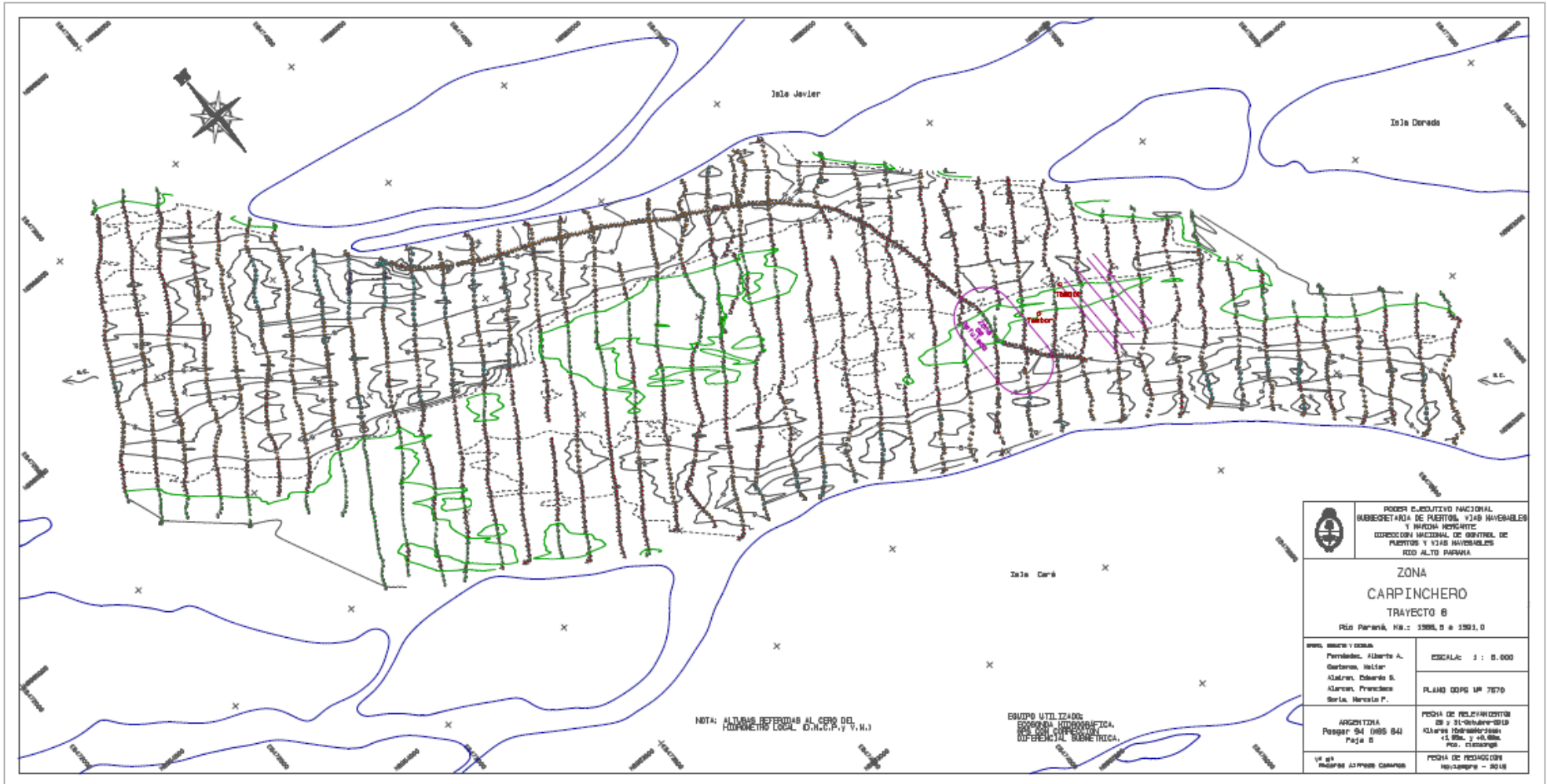










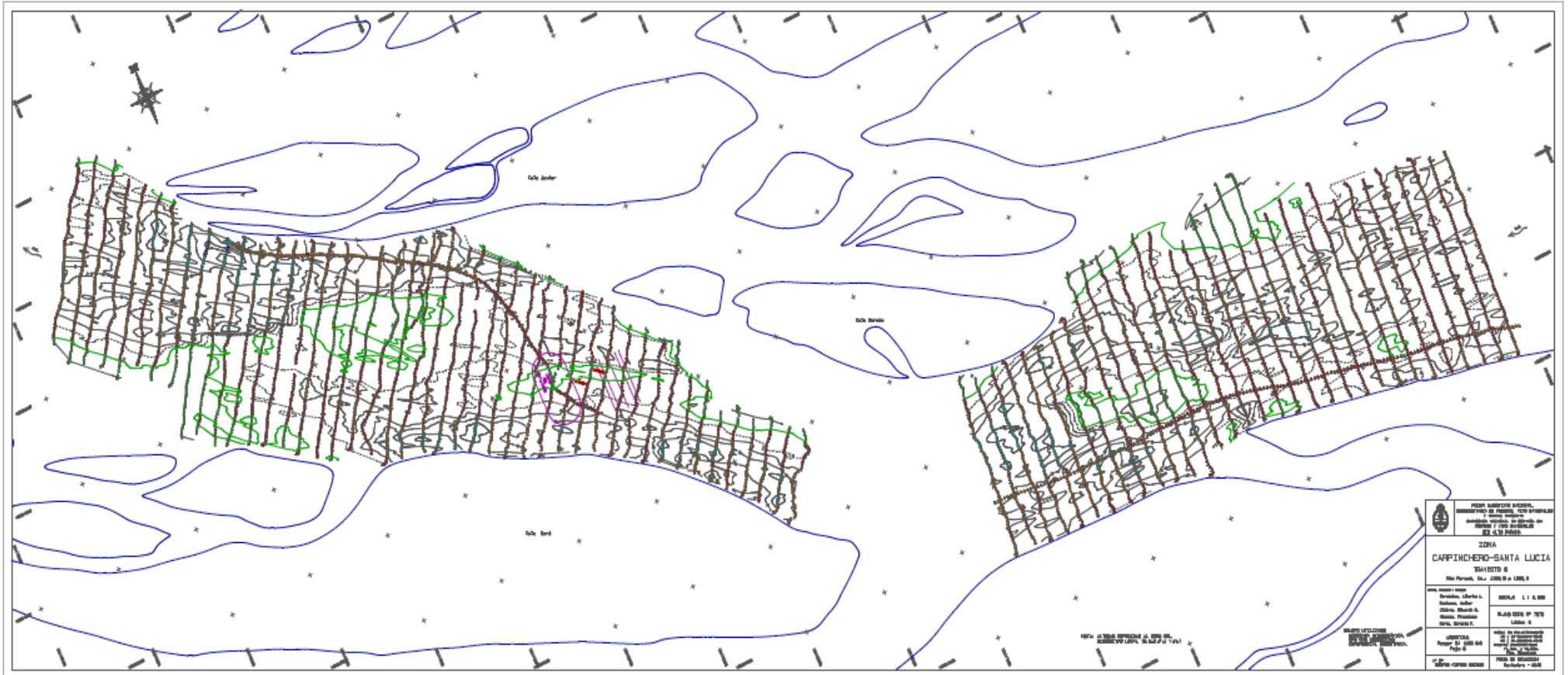


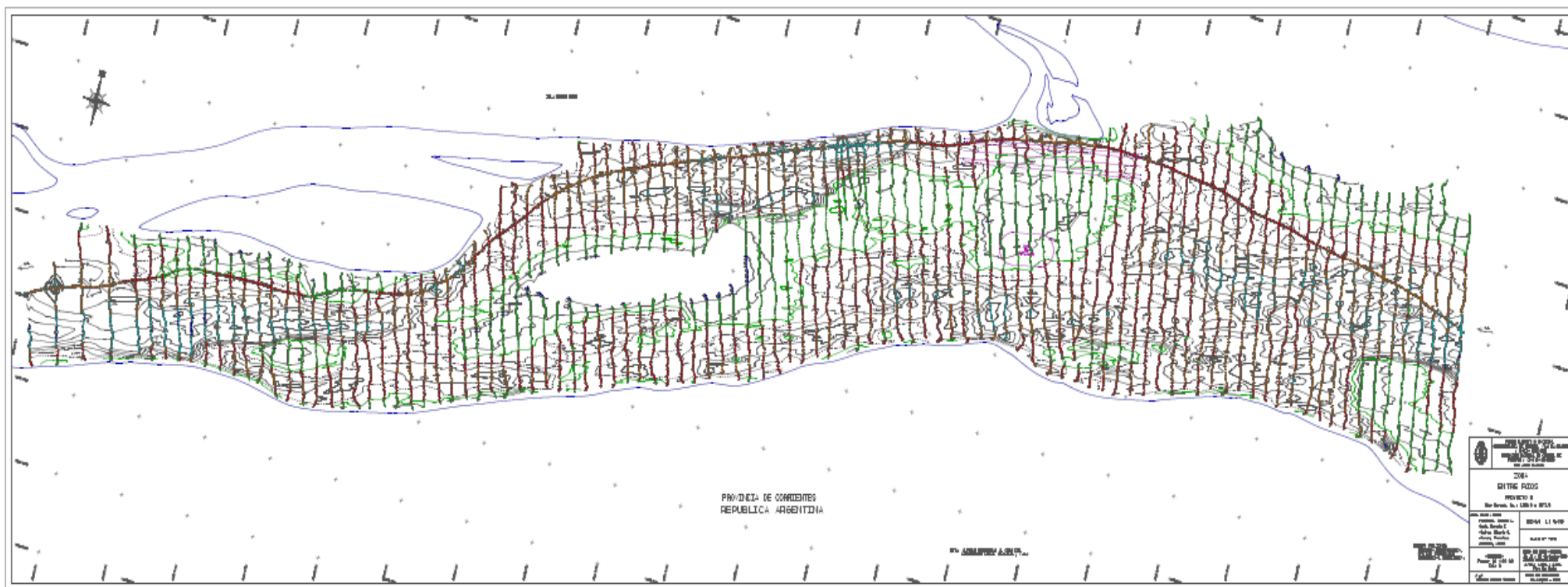
 <p>PODER EJECUTIVO NACIONAL SUBSECRETARÍA DE PUERTOS, VÍAS NAVEGABLES Y MAREAS INTERIORS COORDINACIÓN NACIONAL DE CONTROL DE PUERTOS Y VÍAS NAVEGABLES RÍO ALTO PARANÁ</p>	
<p>ZONA <b>CARPINCHERO</b> TRAYECTO 6 Río Paraná, Km.: 3386, 0 a 3393, 0</p>	
<p>PERSONAL QUE REALIZÓ: Paredes, Alberto A. Garcera, Néstor Klarén, Ricardo S. Klarén, Francisco Soria, Marcelo P.</p>	<p>ESCALA: 1 : 5.000</p> <p>PLANO CGPS UP 7870</p>
<p>ARGENTINA Pasaje 94 (HS 84) Paje 0</p>	<p>FECHA DE REALIZACIÓN: 28 y 31 de febrero de 2018 Klarén, Ricardo S. + S. Soria y M. Soria por: claros@comip.gov.ar</p>
<p>V.º y R.º Instituto Argentino de Cartografía</p>	<p>FECHA DE REVISIÓN: Noviembre - 2018</p>

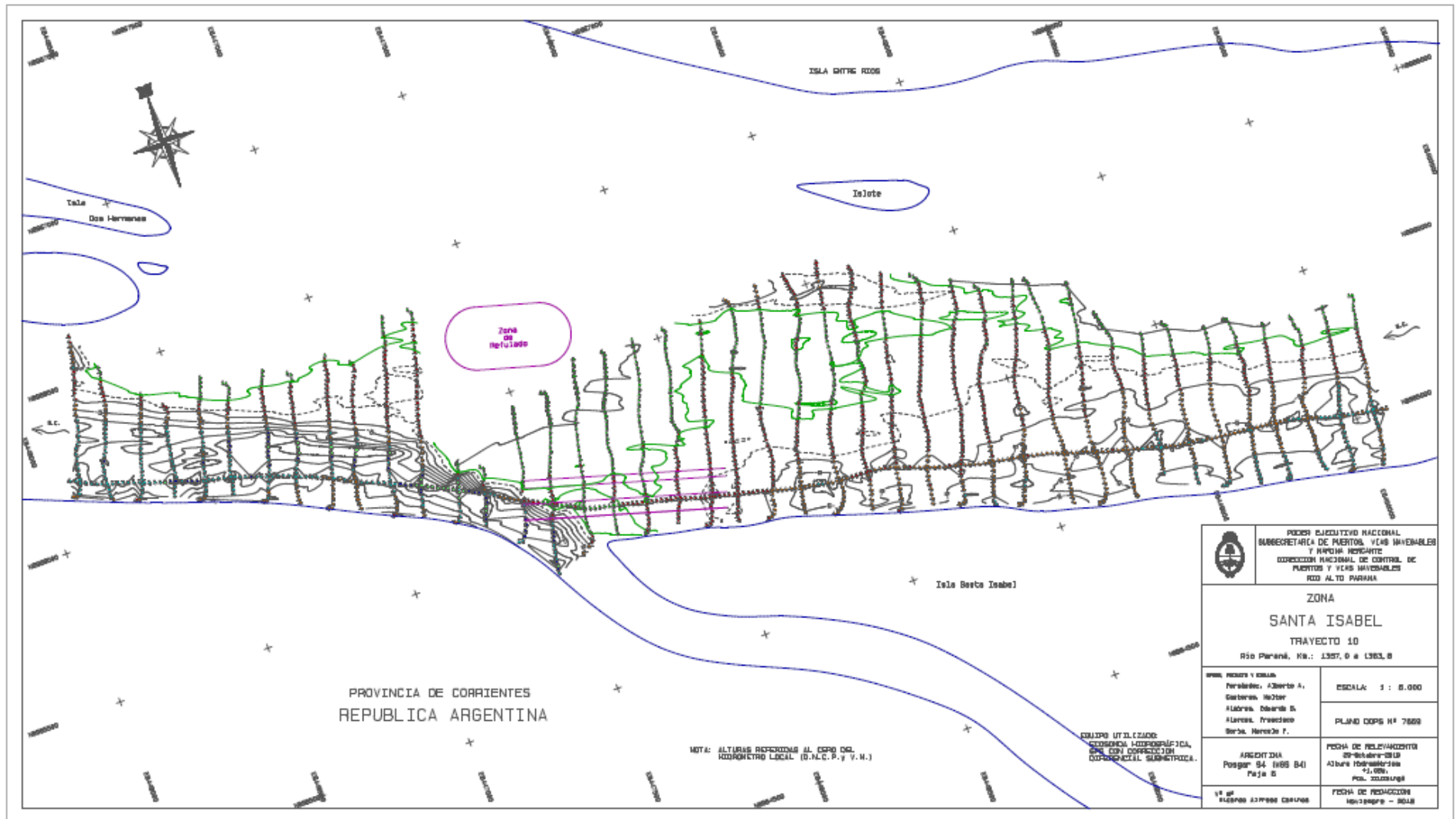
NOTA: ALTURAS REFERIDAS AL CERO DEL  
MIDIMIENTO LOCAL (D.N.C.P. y T.N.)

EQUIPO UTILIZADO:  
ESTACION TOTAL STATION  
TOPCON BENTONIC  
DEPENDENCIA SUBSECRETARIA









 <p>PODER EJECUTIVO NACIONAL SUBSECRETARÍA DE PUERTOS, VÍAS NAVEGABLES Y SERVICIO RESCATE DIRECCION NACIONAL DE CONTROL DE PUERTOS Y VÍAS NAVEGABLES RÍO ALTO PARANÁ</p>	
<p>ZONA <b>SANTA ISABEL</b> TRAYECTO 10 Río Paraná, Km.: 1357, 0 a 1363, 0</p>	
<p>TIPO DE OBRA Y OBRAS Pavimentación, Obras A, Obras B, Obras C, Obras D, Obras E, Obras F, Obras G, Obras H, Obras I.</p>	<p>ESCALA: 1 : 5.000  PLANO OEPS N° 7669</p>
<p>ARQUITO DA Posgar S4 (v88 B4) Página 6</p>	<p>FECHA DE RELEVAMIENTO 09-Setiembre-2010 Albino Rodríguez "A.000" P.O. - 2008/09/09</p>
<p>Nº DE Hojas 13/1988 OEPS</p>	<p>FECHA DE REDACCION 10/Septiembre - 2010</p>

